



WORLD
MONTAGENS

www.worldmontagens.com.br



(11) 99716-3934



PORTFÓLIO DE SERVIÇOS



QUEM SOMOS

A empresa World Montagem de Andaimos está no ramo a mais de uma década trazendo sempre segurança em seus serviços sendo eles: Montagem e Desmontagem de Andaimos, flexibilidade em materiais, Projetos, ART e Formas de pagamentos acessíveis.

Devido a filosofia de sempre visar a solução dos problemas e a completa satisfação dos nossos clientes, obtivemos num curtíssimo prazo, um crescimento extremamente maciço, o que acarretou diversos investimentos em nossa estrutura.

No ato da prestação de serviços, a empresa dispõe de equipes de alto nível, composta de Engenheiros, Técnicos de segurança, Encarregados, todos aptos e devidamente treinados nas Normas regulamentadoras.

WORLD
MONTAGENS



NOSSA MISSÃO

- Atendimento rápido e eficaz, com foco na excelência operacional.
- Fornecer equipamentos de andaimes e estruturas temporárias com máxima segurança e qualidade certificada.
- Garantir soluções sob medida para projetos industriais, respeitando prazos e normas técnicas.
- Manter uma política de preços justa e competitiva, sem abrir mão da qualidade.
- Valorizar e capacitar continuamente nossos colaboradores internos, promovendo um ambiente seguro e colaborativo.
- Ser parceiro estratégico de nossos clientes, contribuindo para a produtividade, segurança e inovação em suas operações.

VISÃO

- Ser referência nacional no segmento de montagem de andaimes e soluções industriais, reconhecida pela confiabilidade, segurança e inovação.
- Expandir nossa presença no mercado, oferecendo serviços que superem as expectativas dos clientes.
- Estar entre as empresas mais lembradas pela qualidade, cumprimento de prazos e compromisso com a segurança.
- Contribuir ativamente para o desenvolvimento sustentável do setor, com práticas responsáveis e eficientes.



VALORES

- Segurança em primeiro lugar: compromisso absoluto com a integridade física dos colaboradores e clientes.
- Excelência: busca constante por qualidade em cada etapa do serviço.
- Inovação: aplicação de técnicas modernas e equipamentos de ponta.
- Comprometimento: respeito a prazos, normas e necessidades específicas de cada cliente.
- Valorização humana: investimento contínuo em capacitação e bem-estar dos colaboradores.
- Ética e transparência: relações comerciais baseadas em confiança e respeito.
- Sustentabilidade: responsabilidade com o meio ambiente e uso consciente de recursos.



NOSSOS CLIENTES



WORLD
MONTAGENS



NOSSOS FORNECEDORES



Desde 1976

ANDAIMES URBE



- Jundiaí – SP
- Piracicaba – SP
- Sorocaba – SP



WORLD
MONTAGENS



PRODUTO

- Multidirecional
- Tubo Roll
- Fachadeiro
- Andaimes para Escoramentos
- Andaimes Pau de Carga
- Locação de Materiais de Andaimes

DOCUMENTACIONAL

- Art de Montagem
- Projeto de Montagem
- Memorial de Cálculos dos Equipamentos

QUAIS OS BENEFÍCIOS DO PRODUTO

- Versatilidade de montagem
- Excelente estrutura metálica
- Menos riscos de acidentes / mais estabilidade
- Otimização do trabalho
- Em caso de haver comprometimento com as estruturas do andaime, o mesmo pode ser substituído, de forma rápida, no caso de manutenção do equipamento a empresa responsável pela locação do andaime, irá executar o processo necessário de modo a evitar gastos desnecessários.

NOSSA EQUIPE

- Todos os colaboradores são devidamente treinados teoricamente e na prática de acordo com as NR 35 / 33 / 18 . 12



EPM 320 | EPM 350 | EPM 450 | EPM 480



ANDAIME ESCORAMENTO

A **WORLD** Oferece Escoramento fáceis de instalar e de alta resistência.

Com o ajuste preciso dos componentes e acessórios do sistema, os escoramentos melhoram a qualidade na execução do seu projeto além disso, eles ainda **MINIMIZAM** o uso de madeira e evitam o desperdício de materiais na obra.

O sistema de escoramento e apoio de cubetas possibilita a desforma rápida mantendo a laje escorada. Sua **VANTAGEM** é eliminar o uso de madeira e reutilização das cubas, guias e escoras.

Este sistema oferece maior segurança e produtividade.

WORLD
MONTAGENS



ANDAIME TUBO ROLL

O Tubo Equipado é ideal para serviços em áreas com grandes **INTERFERÊNCIAS** (passarelas, estruturas e tubulares).

Com montagem fácil e rápida, o Tubo Equipado confere total resistência e segurança à manutenção e montagem industrial, com 4 comprimentos de treliça metálica e equipamentos especiais.

Toda a **VERSATILIDADE** dos equipamentos acoplados você encontra no Tubo Equipado da **WORLD MONTAGENS**.




Acessórios					
Luva	Abraçadeira fixa	Abraçadeira giratória 1,10 Kg			
Emenda de tubos em linha reta	Fixa tubos de 48,35 mm em ângulo de 90º	Fixa tubos de 48,35 mm em todos os ângulos			
Degrau 2,40 Kg	Guarda-corpo com degrau 6,00 Kg	Guarda-corpo sem degrau 3,60 Kg			
Base fixa 0,40 Kg	Base ajustável 4,00 Kg	Escada de acesso 11,40 Kg			



**WORLD
MONTAGENS**

www.worldmontagens.com.br

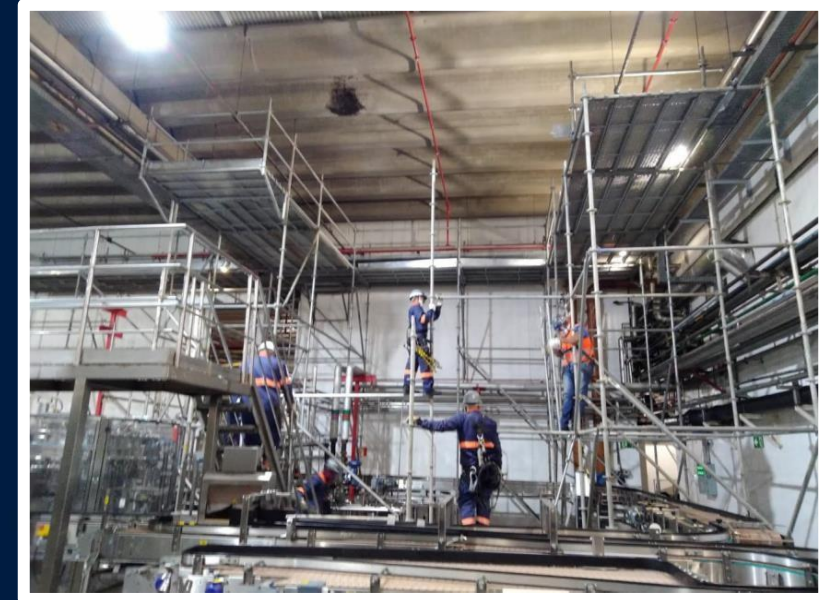
(11) 99716-3934 



**WORLD
MONTAGENS**



GALERIA DE FOTOS





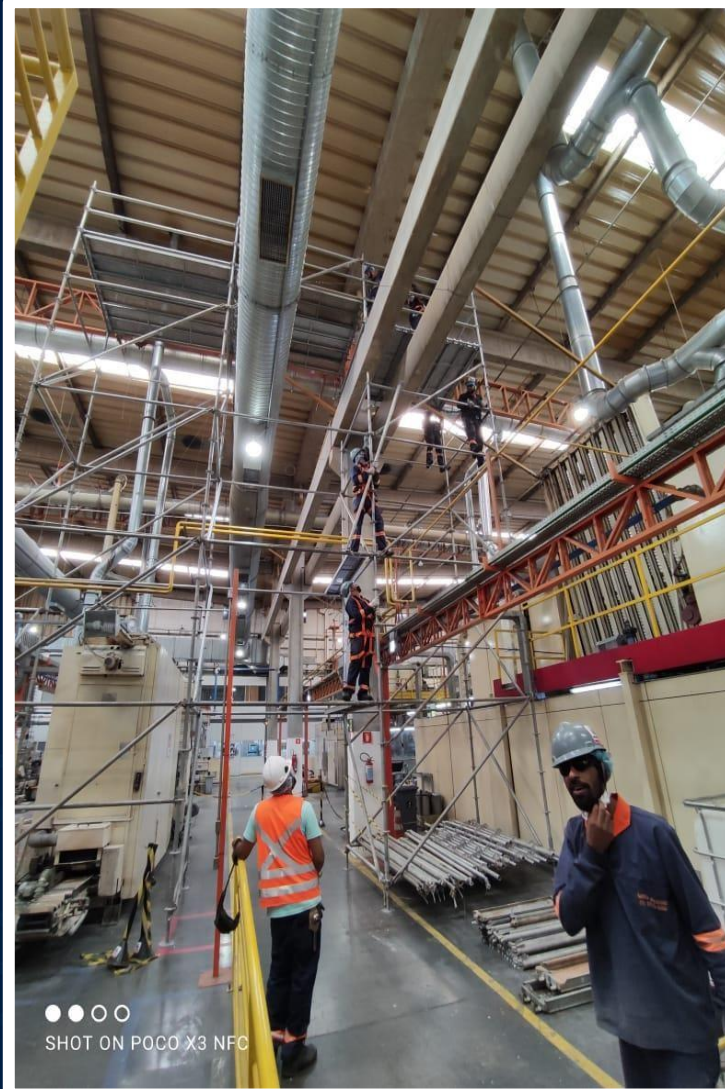
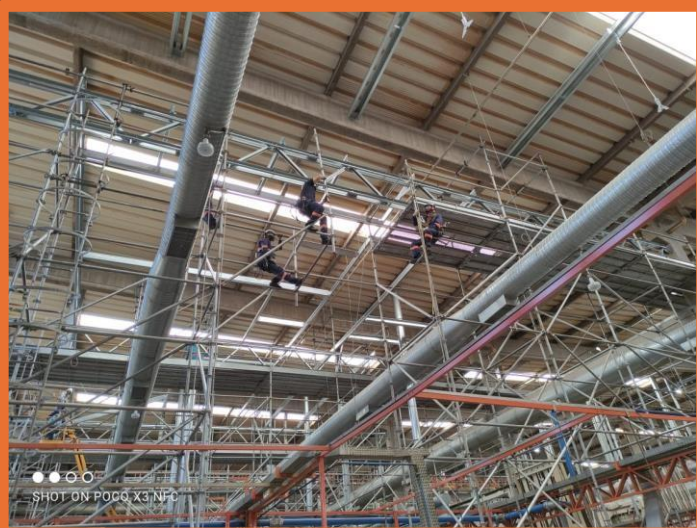
GALERIA DE FOTOS



WORLD
MONTAGENS



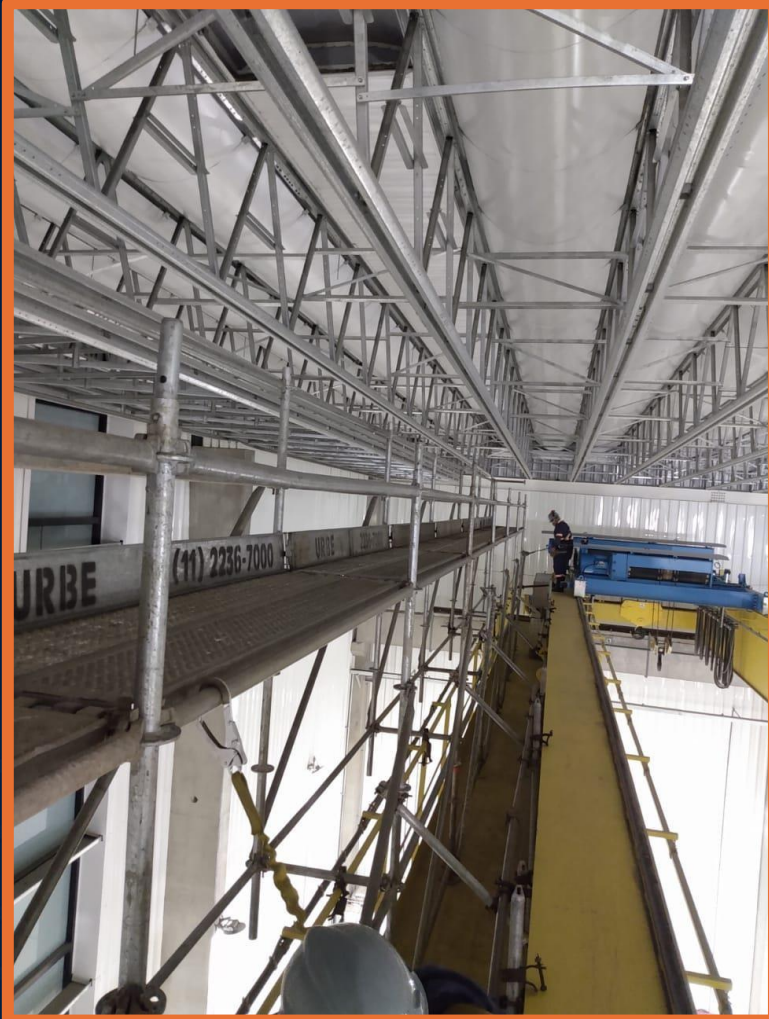
GALERIA DE FOTOS



WORLD
MONTAGENS



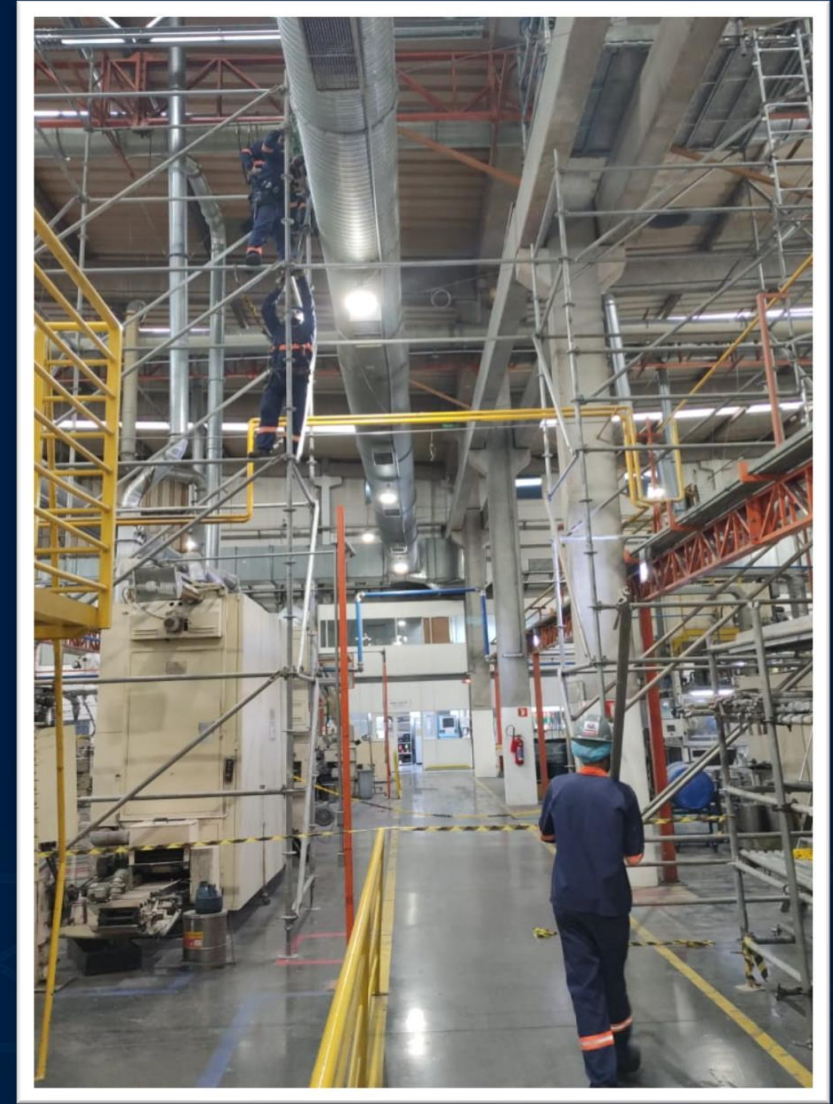
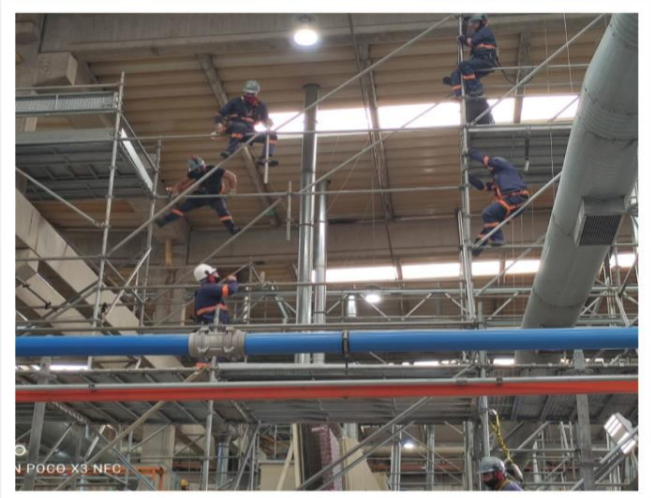
GALERIA DE FOTOS



WORLD
MONTAGENS



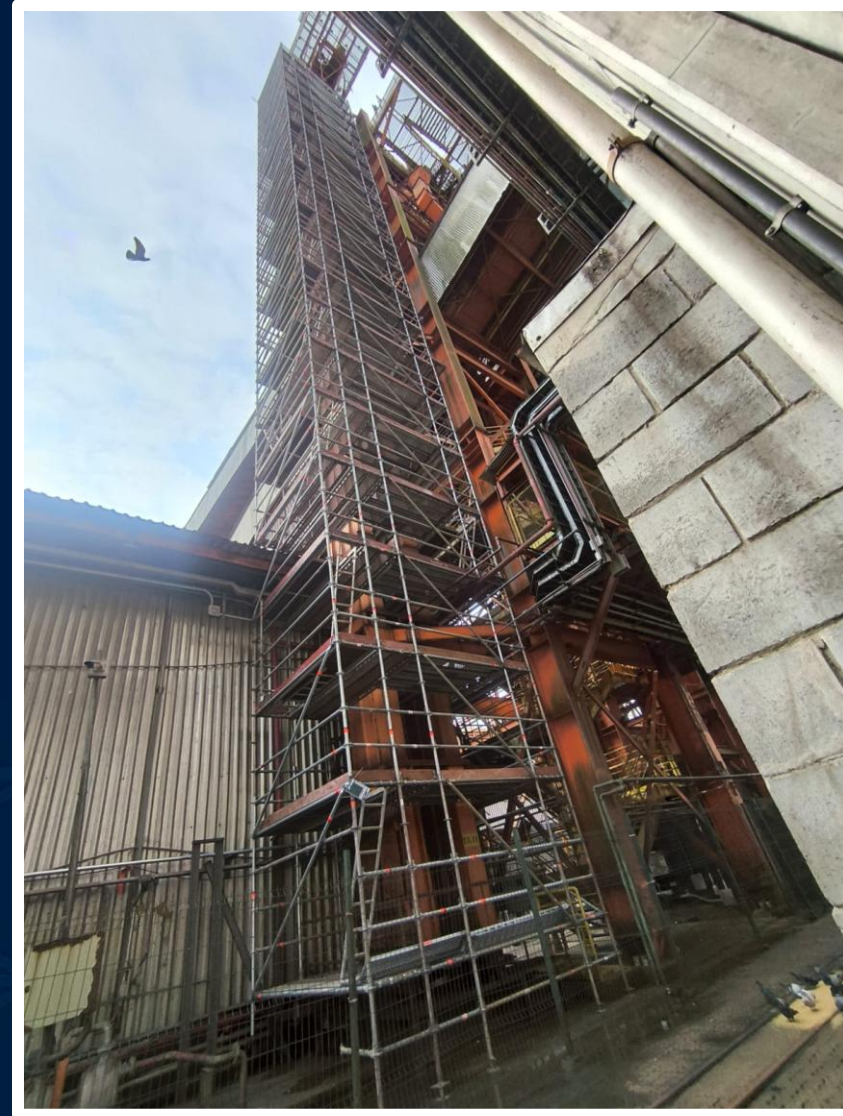
GALERIA DE FOTOS



WORLD
MONTAGENS



GALERIA DE FOTOS





CONTRIBUINDO COM A COMUNIDADE



WORLD
MONTAGENS



CONTRIBUINDO COM A COMUNIDADE



WORLD
MONTAGENS



EDSON DE OLIVEIRA SILVA **MONTAGENS DE ANDAIMES-ME**

CONTATO:



(11) 99716-3934

atendimento@worldmontagens.com.br
compliance@worldmontagens.com.br
comercial@worldmontagens.com.br
denuncia@worldmontagens.com.br

www.worldmontagens.com.br

[Visite nossa página no LinkedIn](#)

[Visite nossa página de Ética e Compliance](#)

**WORLD
MONTAGENS**



DESDE JÁ AGRADECEMOS POR SUA ATENÇÃO

WORLD
MONTAGENS